

REGIONE LAZIO - LAZIO CREA S.p.A.
via del Serafico n.107 - 00142 ROMA

Progetto preliminare - Studio di fattibilità tecnico-economica per la riconversione funzionale dell'ex stabilimento vitivinicolo ubicato nel Comune di Capena (RM) per la realizzazione di un centro logistico della Protezione Civile della Regione Lazio



Responsabile del Procedimento:
Arch. Francesca Fabbri

Progettista:
Ing. Roberto Corrieri

UBICAZIONE IMMOBILE:
Ex stabilimento ARSIAL
SP di Capena snc - CAPENA (RM)

Progetto:
PLANIVOLUMETRICO

TAVOLA:
AR04

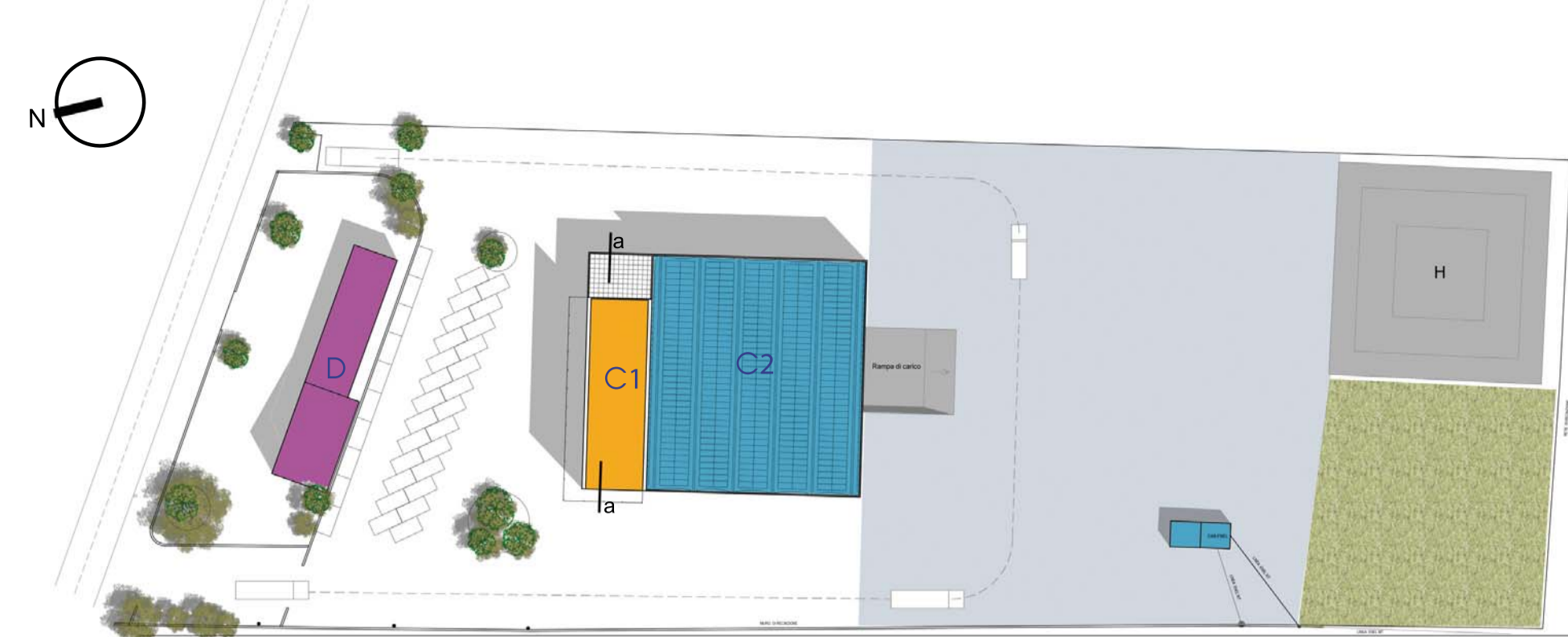
SCALA: 1:500 AGGIORNAMENTI: Giugno 2019 DATA: Marzo 2019 SCALA PLOT:



SOLUZIONI PROGETTUALI S.r.l.
Servizi per l'ingegneria
Via della Magliana, 256- 00146 ROMA
tel. 06/89026308 - fax 06/89026311



A termine di legge ci riserviamo la proprietà di questo progetto, con divieto di riprodurlo o comunque renderlo noto a terzi senza nostra autorizzazione



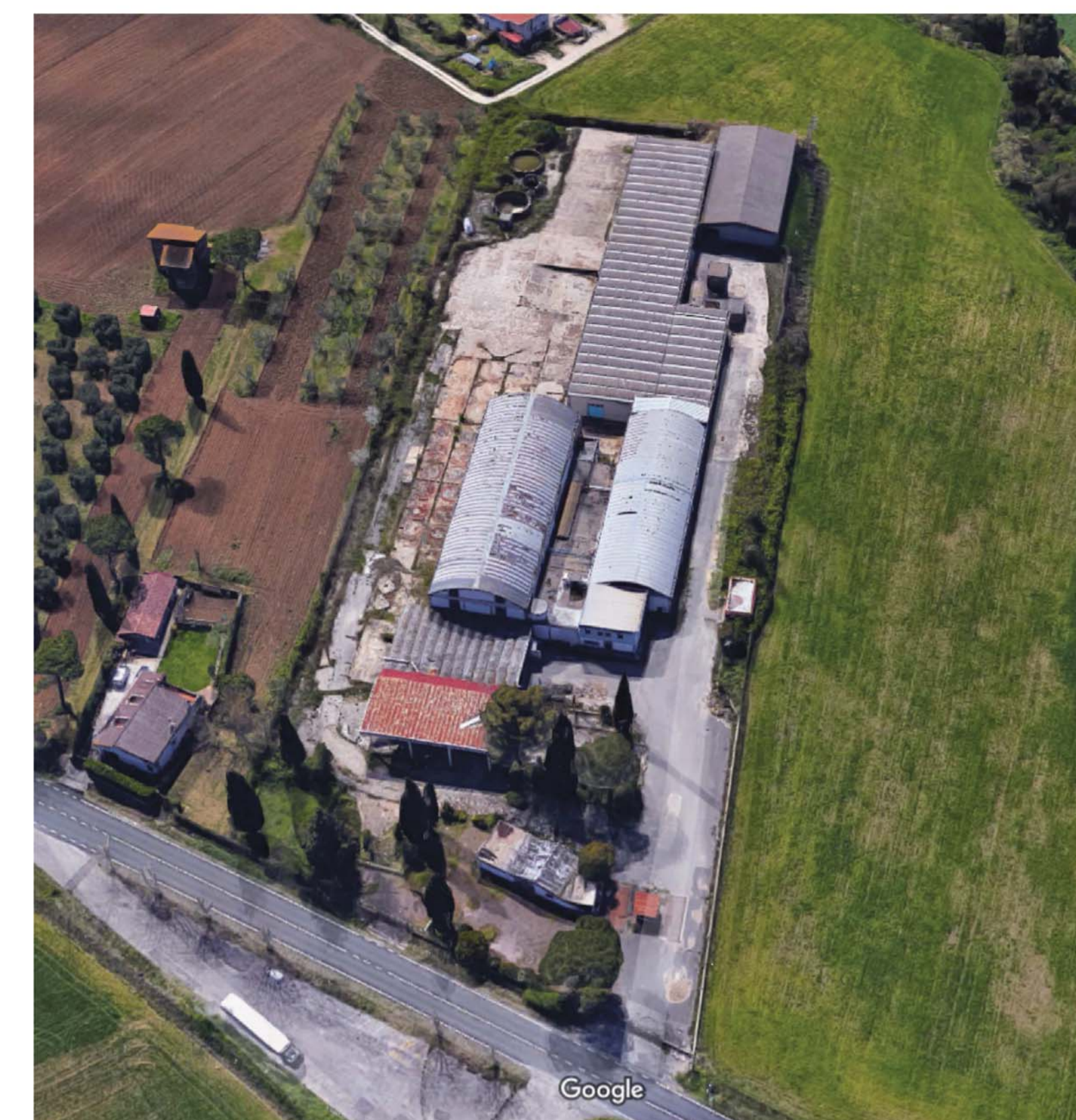
PIANTA SCHEMATICA _ Progetto

- Legenda
- PROTEZIONE CIVILE - Uffici/Alloggi
 - PROTEZIONE CIVILE - Deposito
 - PROTEZIONE CIVILE - Area stoccaggio
 - COMUNE CAPENA - Centro Polifunzionale

SEZIONE aa
scala 1:500



SUPERFICI E DESTINAZIONI D'USO DI PROGETTO				
EDIFICIO	DESCRIZIONE	Sup. Coperta mq	H max	Volume fuori terra mc
C1	Edificio uso uffici/alloggi per protezione civile	330	8,67	2861
C2	Capannone industriale uso deposito per protezione civile	1540	5,88	9055
D	Centro Polivalente Comune di Capena	332	5,50	1442
TOTALE		2.202		13.358



VISTA ASSONOMETRICA _ STATO DI FATTO



VISTA ASSONOMETRICA _ FOTOINSERIMENTO DI PROGETTO



PLANIVOLUMETRICO _ Progetto
scala 1:500

PLANIVOLUMETRICO
scala 1:500

